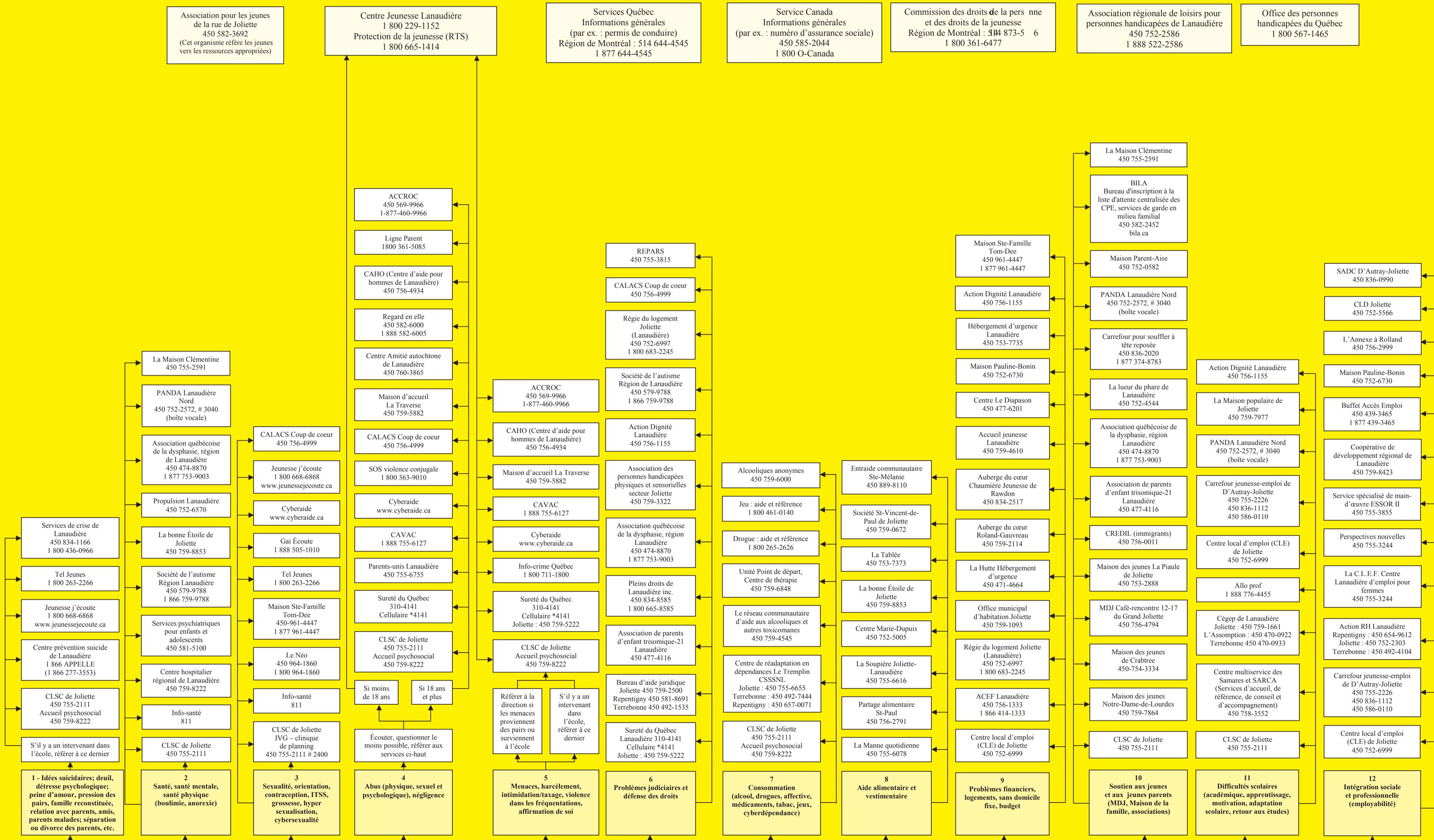


# LE MAILLON :: JOLIETTE

## ARBRE DÉCISIONNEL

Septembre 2011



**Vous êtes une personne accompagnatrice et vous voulez aider un jeune. Déterminez le problème et voyez ce que vous pouvez lui suggérer, en prenant le temps de l'écouter.**

Initié par le Nouveau-Brunswick, le Maillon a pour objectif de faciliter l'accès aux ressources d'aide pour les jeunes qui font face à différents types de problèmes.

Le Maillon a été réalisé par la Table des partenaires du développement social de Lanaudière, en collaboration avec Engagement Jeunesse et le Forum jeunesse Lanaudière.

Le Maillon est financé par Service Canada.



Note : L'inscription des ressources sur cette affiche s'est effectuée sur une base volontaire.